



Association Française  
contre la dépression  
et les troubles bipolaires

**France Dépression Lorraine**  
*Une Écoute, un Sourire, une Force*

## Bulletin d'informations

**France-Dépression Lorraine**  
10 rue de Norvège•54500•VANDEUVRE  
Courriel : [francedeplorraine@free.fr](mailto:francedeplorraine@free.fr)  
Tél. : 06 03 89 34 47

**MAI 2018 - N°72**

# édito

Chers Amis,

En décembre 2017 certains avaient décidé de dissoudre l'Association France Dépression Nationale. Les Associations régionales et Antennes ainsi que de nombreux adhérents ne furent pas d'accord. En effet nous savons bien qu'il est indispensable de mieux faire connaître la souffrance dépressive, de la faire comprendre et de balayer les tabous qui l'entourent encore. L'isolement est vraiment le mal culminant qui apparaît au travers de nos écoutes quotidiennes.

Nous avons donc décidé de continuer de faire vivre cette Association. Cela n'est pas une tâche facile que de reprendre en mains cette lourde responsabilité. France Dépression Lorraine s'est donc investie. Nous avons remis à jour la comptabilité, avons rétabli l'écoute téléphonique partagée avec les régions, remis en route le site internet et le site facebook, repris contact avec le Ministère de la Santé, la Caisse Régionale de Maladie Ile-de-France, l'Hôpital Sainte Anne etc.

Nous avons créé une Antenne Grand-Paris-Ile-de-France avec un Conseil d'Administration.



(Suite page 2)

Nous avons aussi décidé dans notre rapport d'orientation de :

Multiplier le plus possible des antennes dans toute la France (nombre d'entre elles fonctionnent déjà)

- Diffuser notre pièce de théâtre « Sans Maux Dire » dans les antennes régionales
- Relancer un Comité Scientifique National
- Embaucher un emploi aidé

**D'après nos premiers résultats, nous constatons qu'il valait la peine de faire perdurer notre association.**

**Pour réussir tout ce beau programme nous avons besoin de vous tous : bénévoles, médecins, adhérents, membres bienfaiteurs, organismes divers, hôpitaux.**

**Merci à tous.**

*« Rien ne sert de souffrir... il faut se soigner à point, encore faut-il être informé que ce dont on souffre est justifiable de la médecine, aussi n'est-il pas inutile d'informer encore et toujours. »* (Dr. Dominique Attar-Lévy – cofondatrice de France

Dépression) et nous rajouterons : « et de susciter la rencontre avec d'autres » ce que nous pratiquons à France Dépression.

Voilà, nous désirions vous tenir au courant de tout ce qui se fait au nom de France Dépression au niveau National.

Conseil d'Administration :

**Claudie Tondon-Bernard** : Présidente (Nancy) / **Arnaud Dupuis** : Vice-président (Saint-Germain-en-Laye) / **Jean-Paul Bernard** : Trésorier (France Dépression Lorraine) / **Nadia Ramdani** : Secrétaire (Bagneux)

Membres :

**Sabine Servan-Schreiber** (Présidente Antenne Grand-Paris – Ile-de-France) / **Alain Fourchard** (Président France Dépression Normandie) / **Georges Braoudakis** (Grenoble) / **Robin Mathieu-Vigueras** (Bourges) / **Michel Auxerrois** (Sens) / **Monique Longuet** (Paris) / **René Brun** (Marseille).

*Claudie Tondon-Bernard*

*Présidente  
de France Dépression Lorraine*

## **A VOS AGENDAS :**

### **France Dépression Lorraine organise**

avec le DR LEROND du Centre Hospitalier Spécialisé de Laxou

## **UNE CONFERENCE SUR L'ISOLEMENT, MALADIE DU SIÈCLE ?**

**Jeudi 14 juin à 18h30**

Lieu : Salle Michel DINET - Domaine du Charmois- allée Legras : Accès rue Gabriel Péri - Vandœuvre-lès-Nancy 54500

**ENTRÉE GRATUITE**

# LA SISM

## (SEMAINE D'INFORMATION SUR LA SANTÉ MENTALE)

A EU LIEU DU 12 AU 25 MARS 2018

La SISM (Semaine d'Information sur la Santé Mentale) avait pour thème national cette année : « Santé mentale et parentalité » thème qui fut décliné aux GEM de Nancy et Lunéville, Unafam, Espoir 54, Ensemble , le CPN, la MGEN, les Services Hygiène et Santé publique de la Mairie de Nancy, le Centre social de la Clairière, des responsables de littérature enfantine dans les médiathèques, la Maison des ados, l'Ordre des sages femmes, la PMI etc. Ont pu être organisées différentes actions à Nancy, Toul, Lunéville, Pont à Mousson, St Nicolas de port : entre autres, des conférences variées comme « Un an dans la peau d'un bébé », ou « Les apports des neurosciences dans les pratiques éducatives », des forums sur « Les écrans et nos enfants et nous », des animations autour du livre dans différentes médiathèques pour enfants avec l'instauration par le CPN qui s'est largement investi en la personne de Madame F. Boiteux , cadre de santé, proposant un prix « Trottinette » décerné par les enfants du CPN ainsi que des centres sociaux, et dont le succès appelle une prolongation sur les années à venir, une journée ensoleillée de jeux partagés à la pépinière sur le thème « Je bouge en famille » avec le fameux « Mur des expressions » de Laetitia Bridet , un « Café santé \* » sur le sujet « Enfance et parentalité », ces dernières activités étant organisées avec le soutien de la ville de Nancy. Toutes ces manifestations mettaient l'accent sur l'importance d'un encadrement suivi et avisé des enfants par leurs parents, d'un dialogue continu, et du partage des jeux avec eux, aux différents âges de la

vie : Elles ont connu un beau succès !

Mais la communication au sujet de ces semaines d'information mentale reste encore insuffisante comme le montrent les réflexions des différents publics, souvent contents de participer aux manifestations mais sans bien connaître le fil conducteur de la S.I.S.M., ainsi que ses objectifs (Sensibiliser/ Informer/ Rassembler ...professionnels et usagers /Aider au développement des solidarités et des soins / Faire connaître les lieux, moyens, personnes pouvant apporter du soutien). Le thème de, la SISM 2019 sera : « La Santé mentale à l'heure du numérique ». **Un sujet qui, comme cette année, ne manquera pas de concerner également parents et éducateurs...**

*M. H. Prêcheur  
Vice-Présidente France  
Dépression Lorraine*

### LE PROCHAIN CAFÉ SANTÉ

aura lieu

**le 24 mai à 18h**

salle Schepfer

à l'Hôtel de Ville de Nancy.

Avec pour thème :

**« LIEN SOCIAL, LIEN VITAL »**

**RAPPEL DE LA CONFÉRENCE (il ya un an déjà) de Vincent de Gaulejac sur le thème :**  
**« Santé mentale et travail »**  
**organisée par la MGEN**

## **LA SOUFFRANCE AU TRAVAIL**

Vincent de Gaulejac, auteur, sociologue, enseignant à Paris Diderot a déjà analysé dans son ouvrage *Les raisons de la colère*, où se mêlent sociologie et psychanalyse, les causes de la souffrance au travail. Il montre que si les conditions de travail se sont améliorées (il n'est que de se souvenir de ZOLA, *Germinal* ou des Temps modernes) les conditions subjectives se sont aujourd'hui également détériorées : Plus de 50% des gens dont 37% de femmes avouent leur mal être au travail : stress, dépression, Burnout, addictions diverses, « workaddict (addiction au travail) » etc.

D'un système de type disciplinaire (surveiller/punir) où, le travailleur était soumis à un règlement, où il savait ce qu'il fallait faire ou ne pas faire, se comportait de façon docile et utile, on est passé en gros à l'éclatement de ce système, correspondant à la révolution numérique et managériale : un système où il s'agit de provoquer l'adhésion du travailleur en l'invitant à se dépasser toujours plus « You are a weaner ! (vous êtes un GAGNANT !) » Il ne s'agit plus seulement d'un contrat de travail mais d'un contrat narcissique : l'entreprise propose au travailleur de se réaliser dans le travail, de s'y dépasser sans cesse... C'est ainsi qu'on en vient à parler de « gestion des ressources humaines » : l'humain devient un capital à faire fructifier. Se sont développés des cabinets de Grands Consultants qui proposent recettes, clefs du succès ;

le livre « Le prix de l'excellence » de Peter et Waterman paru en 1981 s'est vendu à des millions d'exemplaires dans le monde entier : on est entré alors dans la culture du management, de la performance... Le modèle a valu pour toutes les entreprises, de la RATP à la SNCF en passant par les télécom etc. qui sont entrées dans des réorganisations permanentes dues à l'application des nouvelles recettes : il s'agissait « d'optimiser les potentialités au service de l'excellence de l'entreprise ». Un des auteurs cités écrit, 7 ans après l'ouvrage cité supra « Le chaos mangement » : sur les 75 entreprises analysées dans le premier ouvrage, la moitié ont disparu ! On attendait de la compétitivité la solution à la crise alors que c'est la crise qui est générée par cette compétitivité : à la « lutte des classes » (patron/ouvriers - riches /pauvres) s'est substituée « la lutte des places » La conscience de classe, elle, avait fait gagner des batailles couronnées de résultats

Mais avec la révolution numérique, émerge le capitalisme financier. La rentabilité d'une entreprise n'est plus calculée en fonction de la productivité, mais en fonction de ce que le capital aurait rapporté en bourse (les actionnaires doivent recevoir ce qu'ils auraient reçu s'ils avaient investi en bourse) On ferme une usine rentable parce qu'on estime... qu'elle n'est pas assez rentable ; les travailleurs sont soumis à toutes sortes d'injonctions contradictoires du type « sentez vous

libre de réussir », vous êtes libres de travailler autant que vous voulez . Or plus vous réussissez plus les chances d'échouer augmentent ! L'excellence pour tous produit à terme l'exclusion... Ainsi tous les travailleurs vont en permanence être évalués, classés, ainsi que les entreprises les établissements scolaires, les hôpitaux etc. Le but étant, pour être rentable, de faire plus avec moins. Pour lutter contre le chômage, il faut réduire les effectifs donc augmenter... le chômage. Cette évolution s'accompagne de ce que des sociologues ont appelé la « novlangue » exemple on ne parle plus de licenciement mais « d'optimisation de l'emploi », de violence au travail mais de « risques psychosociaux » ; on manie sans vergogne l'oxymore : on peut lire dans la brochure éditée par Philips : « Nous sommes d'accord pour dire qu'on n'a pas besoin de mots mais d'actes » Or qu'est- ce que ce « Nous » collectif ? L'entreprise prône partout l'individualisation, la compétitivité. Le péremptoire « on n'a pas » signifie : vous ne pouvez pas ne pas être d'accord ; des actes plutôt que des mots : or ce dictat est bien un ensemble de mots ! L'entreprise « a besoin » : un besoin c'est une caractéristique de l'humain : on constate ici un anthropomorphisme qui fait de l'homme une ressource pour satisfaire l'entreprise, alors que c'est l'humain et non l'entreprise qui doit rester l'objectif visé. Comment en est-on arrivé à ce renversement ? Cette conception de la gestion optimale des « ressources humaines » est devenue une idéologie. Si vous êtes performant vous devez être bons dans tous les domaines, et ne vous en prenez qu'à vous-mêmes si vous ne réussissez pas...

La force du capitalisme est la «destruction créatrice»:il produirait plus

de valeurs que ce qui a été détruit. Mais cela a un effet pervers : le capitalisme produit de la « création destructrice » le capitalisme par exemple contribue dans une large part à la destruction de la planète ; le capitalisme financier détruit l'économie locale.

Le travailleur a le sentiment que c'est le travail qui est détruit. Le médecin/l'enseignant n'est pas évalué en fonction de l'accompagnement dispensé au malade ou à l'élève mais c'est le taux de cas traités, donc de points pour le service/de réussites au bac qui compte En témoignent ces suicides hautement symboliques sur le lieu même de travail qu'on cherche à expliquer hypocritement en alléguant des problèmes personnels. En témoignent aussi les messages laissés « Trop de pression ! ». Ou comme cette avocate rescapée d'un suicide qui écrit sur son lit d'hôpital « pour recommencer à penser », ce qui en dit long... Quand les gens ne peuvent pas dire « non » c'est leur corps qui dit non. Quand on met le travailleur par souci de rentabilité dans des conditions telles qu'il ne peut produire un travail qui a de la valeur à ses yeux, il perd sa dignité, son estime de soi.

L'orateur lors du débat qui suivit cette analyse s'est défendu d'être uniquement négatif : « Pour soigner un cancer il faut d'abord le diagnostiquer... Ainsi, il faut sensibiliser l'opinion publique, les cadres, les infirmiers, les médecins au malaise ressenti ; la « nov langue » ne permet pas de traduire le vécu des gens et met mal à l'aise ceux qui créent cette situation comme ceux qui la subissent. Il souhaite que le critère de « qualité » ne dépende plus d'indicateurs qui mesurent la rentabilité d'un système. La qualité c'est de se faire du bien, y

compris en travaillant ; pour Vincent de Gaulejac il faut que grâce à des médiateurs, le travailleur puisse mettre des mots sur son mal. Il faut passer à la résistance collective, se donner les moyens de réfléchir, ensemble, au bien être dans le travail ».

*M. H. Prêcheur  
Vice-Présidente France  
Dépression Lorraine*

## **PIÈCE THÉÂTRE : « SANS MAUX DIRE »**

**UNE PRODUCTION FRANCE DÉPRESSION LORRAINE.  
PREMIÈRES DATES TOURNÉE FRANCE DÉPRESSION EN LORRAINE :**

### **« SANS MAUX DIRE » VIVRE AVEC, SOUFFRIR AVEC, ACCEPTER...**

Une pièce de théâtre drôle et tendre qui nous fait vivre le combat qu'il faut livrer envers et contre tout. Sans Maux Dire... jusqu'à dire les maux justes. De la déprime à la dépression... Dialogue savoureux, dans lequel le malade finit par trouver sa place dans une vie qu'elle met à mal jusqu'à en trouver le sens. Cette pièce est servie par des acteurs convaincants, voire émouvants. Il a fallu beaucoup de créativité et de force de caractère pour mettre ainsi à distance un mal que certains se contentent de subir douloureusement. Pour les spectateurs qui découvrent cette pathologie ou la traversent, n'est-ce pas déjà une forme d'art-thérapie ?

TOUL : 25 septembre à 20h - salle des adjudication, cour de l' Hôtel de Ville

PONT A MOUSSON : 2 octobre à 20h - salle Espace St Laurent

VANDŒUVRE-LÈS-NANCY : 3 octobre 20h - salle Michel DINET Domaine du Charmois allée Legras, accès rue Gabriel Péri

SAINT-DIE DES VOSGES : (Date et lieu à définir)

LUNEVILLE : 05 octobre 20h - Salle de Théâtre de la M.J.C

HOMECOURT-Joeuf : (date et lieu à définir)

SEREMANGE-FLORANCE : (date et lieu à définir)

METZ : (date et lieu à définir)

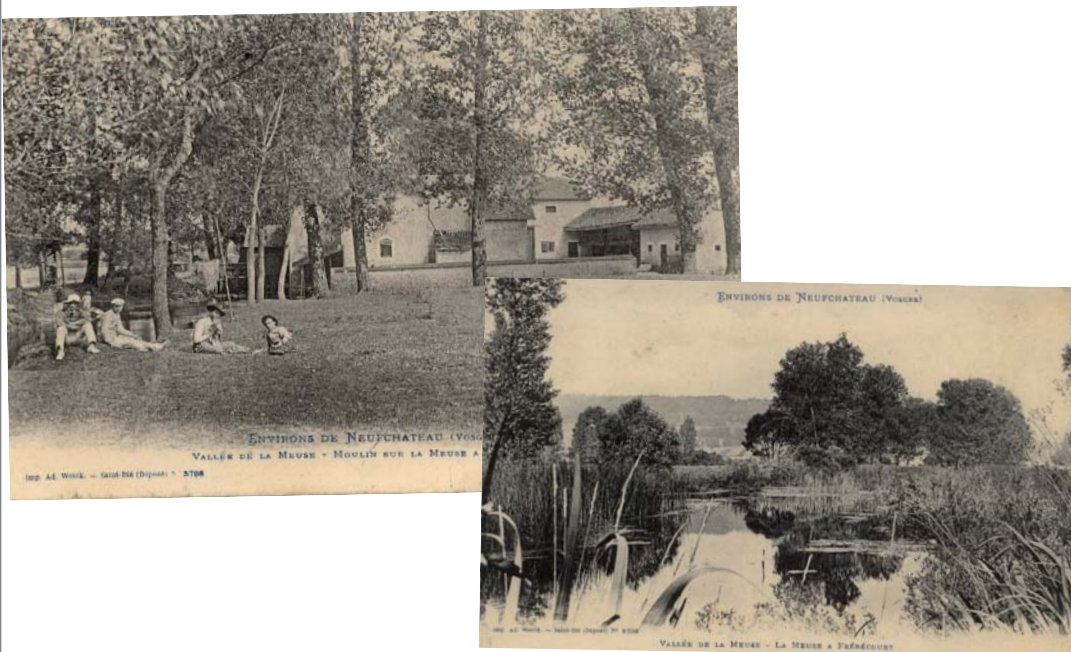
NANCY : (date et lieu à définir)

## **STAND FRANCE DÉPRESSION NANCY PÉPINIÈRE NANCY PEPS'EVENT**

**Les 5 et 6 mai 2018**

Cette manifestation organisée par l'association A VENIR de Lunéville avec le soutien de la ville de Nancy

**NOMBREUX STANDS SPORTS ET DÉTENTE**



# UN DIMANCHE AU BORD DE L'EAU

**DIMANCHE 17 JUIN À PARTIR DE 12H30**

Comme chaque année nous vous donnons rendez-vous à notre grand pique-nique au Moulin de Frébécourt (88).

Dans votre panier, merci de prévoir sucré et salé, l'association s'occupe de la viande et de la boisson (participation par personne : 3€)

Veuillez nous prévenir de votre venue afin de connaître le nombre de participants

- dans nos groupes de parole ou sur nos stands d'information
- par courrier : FDL 10 rue de Norvège 54500 Vandœuvre
- ou en nous téléphonant au 06 03 89 34 47
- ou par courriel : [francedeplorraine@free.fr](mailto:francedeplorraine@free.fr)

Co-voiturage : Rendez-vous 11h parking Carrefour / Contact rue Désiré Masson (à côté de la caserne pompiers de Vandœuvre)

**MERCI ET À BIENTÔT**

## → Local France Dépression

26 rue Aristide Briand  
Résidence Locarno - Entrée 5  
VANDŒUVRE  
(Bâtiment à l'arrière des *commerces -  
Sonnette 500*)

■ Bus ligne 4 : arrêt Briand



*Notre local se trouve derrière ce bâtiment après le passage  
du porche visible à gauche de cette photo*



## → Comité Scientifique

DR. ADNET-MARKOVITCH - DR. CHEVEAU  
DR. CONRAUX - DR. DEBRUILLE  
DR. DEMOGEOT - DR. DEPOUTOT  
DR. FORGET - DR. GANNE-DEVONEC  
PR. GILGENKRANTZ - DR. HAMMOUCHE  
DR. HEYMANN - DR. JAVELLE - PR. KAHN  
DR. LAPREVOTE - PR. LAXENAIRE  
DR. LEROND - DR. PAREJA  
DR. PLANE - PR. SCHWAN

## AU PROGRAMME CE TRIMESTRE

### GROUPES DE PARTAGE

Tous les mardis à 18h et les  
jeudis à 14h30

Adresse :

26, rue Aristide Briand  
Entrée 5 - Vandœuvre.

(Bâtiment à l'arrière des com-  
merces) – sonnette FDL

Bus ligne 4 : arrêt Briand

### ACCUEIL PERSONNALISÉ :

Sur RV exclusivement. Prendre  
contact avec l'association

Tél. 06.03.89.34.47

### ÉCOUTE TÉLÉPHONIQUE :

Tél. 06.03.89.34.47

### NOS ATELIERS BIEN-ÊTRE :

- Sophrologie
- Méditation
- Mélodie du corps
- Écriture
- Origami
- Techniques Énergétiques

Tél. 06.03.89.34.47

[www.francedeplorraine.org](http://www.francedeplorraine.org)

## FRANCE DEPRESSION A SA PAGE FACEBOOK

[https://www.facebook.com/  
groups/francedeplorraine/](https://www.facebook.com/groups/francedeplorraine/)



ville de  
Nancy

